

Instruccions per realitzar l'augment de l'iva en el programa de gestió Facausa

NOTA: Aquesta actualització s'ha preparat per facilitar el canvi d'iva de manera automàtica, si el client no desitja actualitzar el programa pot realitzar el canvi manualment des de la pantalla d' Utilitats / Entrada i Edició d'Arxius de Treball creant els nous tipus d'Iva corresponents i actualitzant el tipus d'Iva manualment en la fitxa de cada un dels productes donats d'alta en el programa.

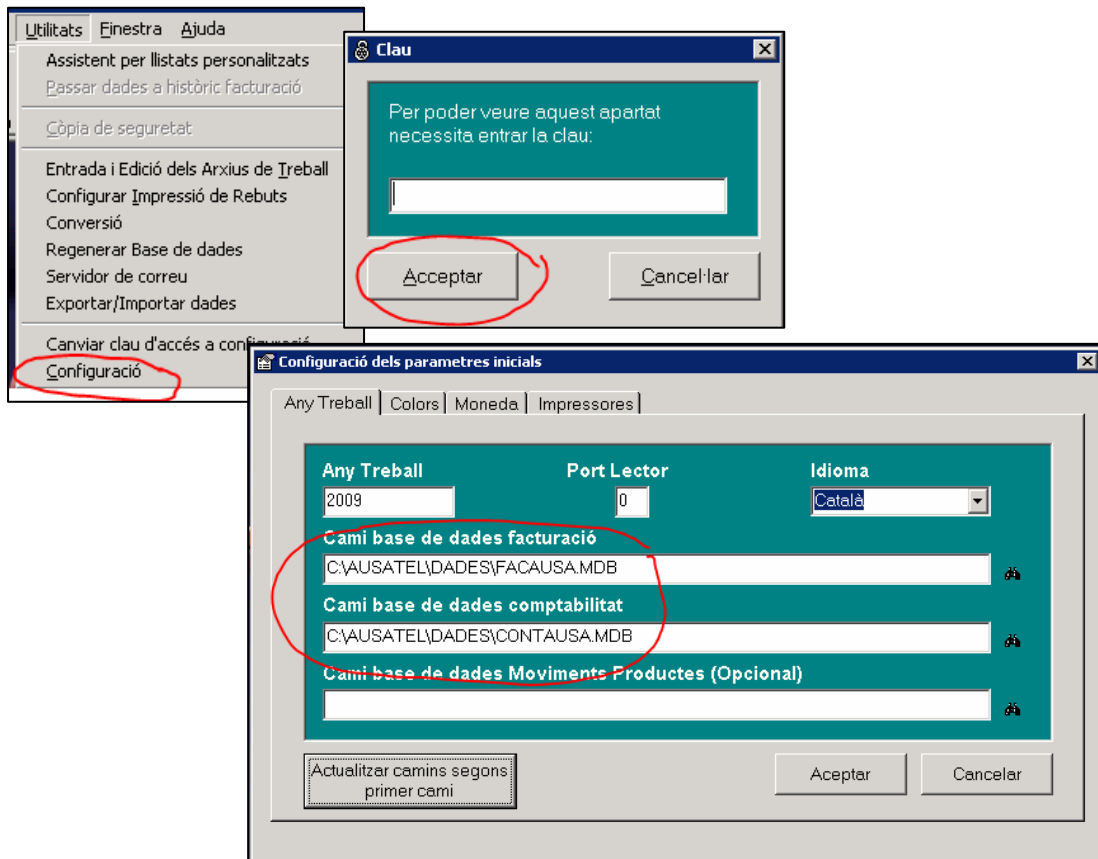
Els clients que disposin de contracte de manteniment en vigència podran actualitzar el programa sense cap cost. En aquest cas, si no es pot realitzar la instal·lació per Internet i s'ha de desplaçar un tècnic no es cobrarà l'actualització però si que es facturarà el temps que el tècnic tardi a realitzar aquesta mes el desplaçament.

Els clients que no disposin de contracte de manteniment en vigència i desitgin actualitzar el programa hauran de pagar per anticipat la corresponent actualització. Per qualsevol aclariment es poden posar en contacte amb nosaltres mitjançant telèfon al 93 812 54 35 o mitjançant e-mail a ausatel@ausatel.com.

PAS 1: REALITZAR UNA CÒPIA DE SEGURETAT DE LES DADES

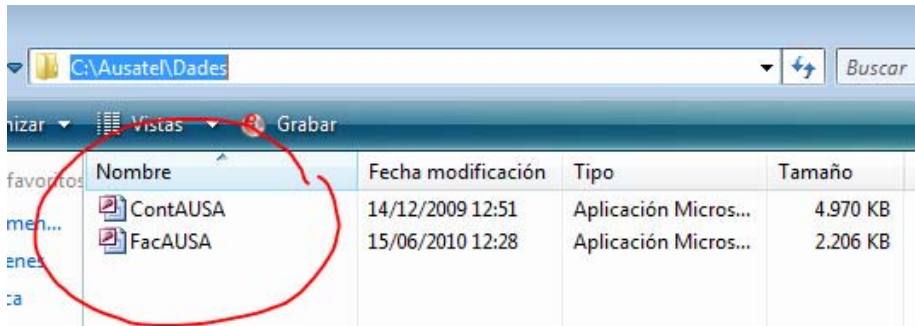
Per realitzar una còpia de seguretat cal localitzar la ubicació de les dades dins l'ordinador.

Es pot veure la ubicació en el menú d'utilitats submenú : Utilitats /Configuració



Tancar el facausa.

Anar a la carpeta on hi ha les dades del programa i fer una còpia de les bases de dades en una altra carpeta de l'ordinador.



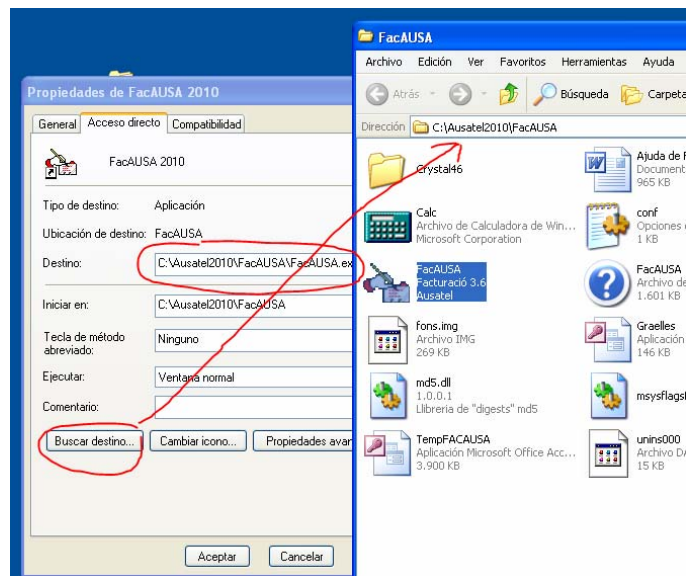
PAS 2 : ACTUALIZAR EL PROGRAMA (OPCIÓN 2A O OPCIÓN 2B)

(Nota: no es pot actualitzar el programa si no es disposa de contracte de manteniment en vigència o s'ha pagat la corresponent actualització ja que per poder treballar amb el programa , un cop actualitzat, serà necessari introduir uns nous números de registre que facilitarà Ausatel mitjançant una trucada telefònica.)

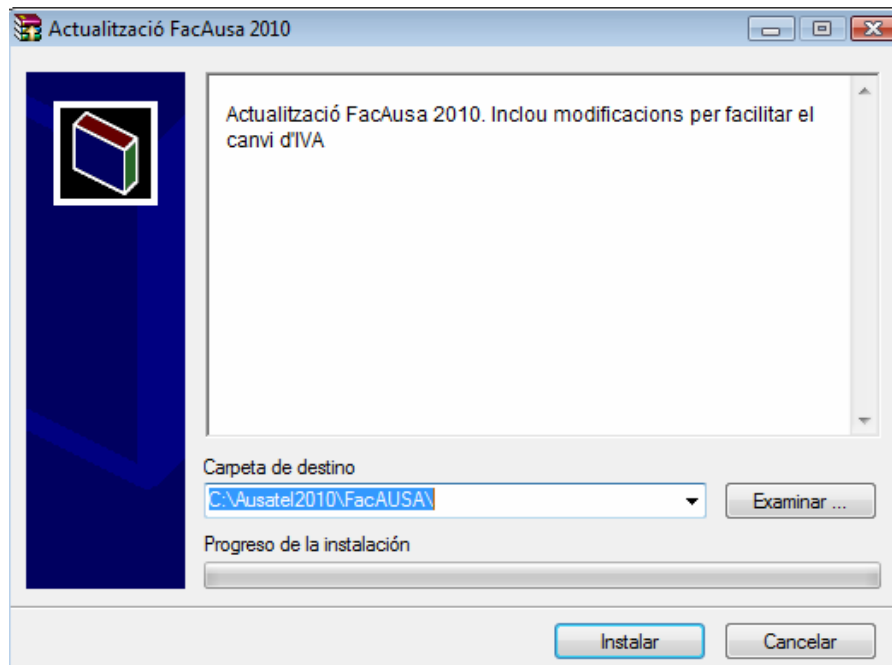
OPCIÓN 2 A : SI ES DISPOSA DE LA VERSIÓN 2009 ES POT ACTUALIZAR DIRECTAMENTE EL PROGRAMA

Localitzar on tenim instal·lat el Facausa:

Botó dret del ratolí en la icona que utilitzem per obrir el programa, escollir opció propietades.



Baixar l'actualització : *Actualització Facausa 2010* de la pàgina web www.ausatel.com (apartat descarregues)



Executar el fitxer baixat de la web i copiar els fitxers a la carpeta d'instal·lació del Facausa.

OPCIÓ 2 B: SI ES DISPOSA DE VERSIÓ ANTERIOR A VERSIÓ 2009 S'HA D'INSTAL·LAR NOVAMENT EL PROGRAMA.

Si el client també te instal·lat el CONTAUSA també haurà d'actualitzar aquest.

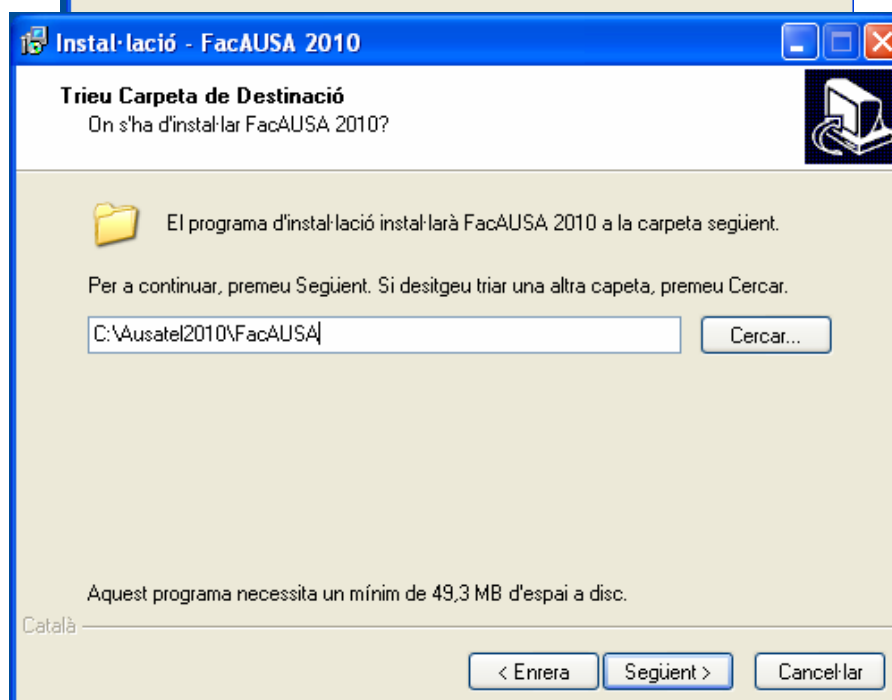
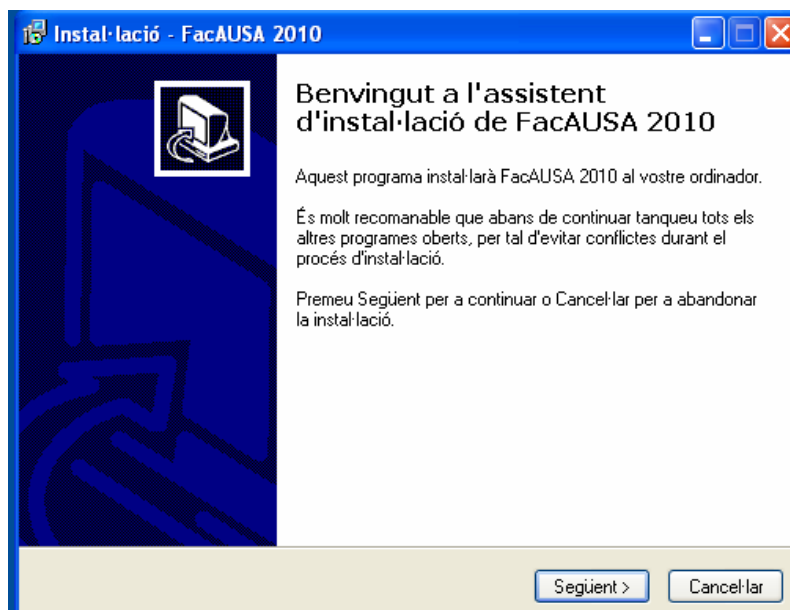
Baixar el fitxer *Facausa 2010 instal·lació* de la pàgina web www.ausatel.com (apartat descarregues)

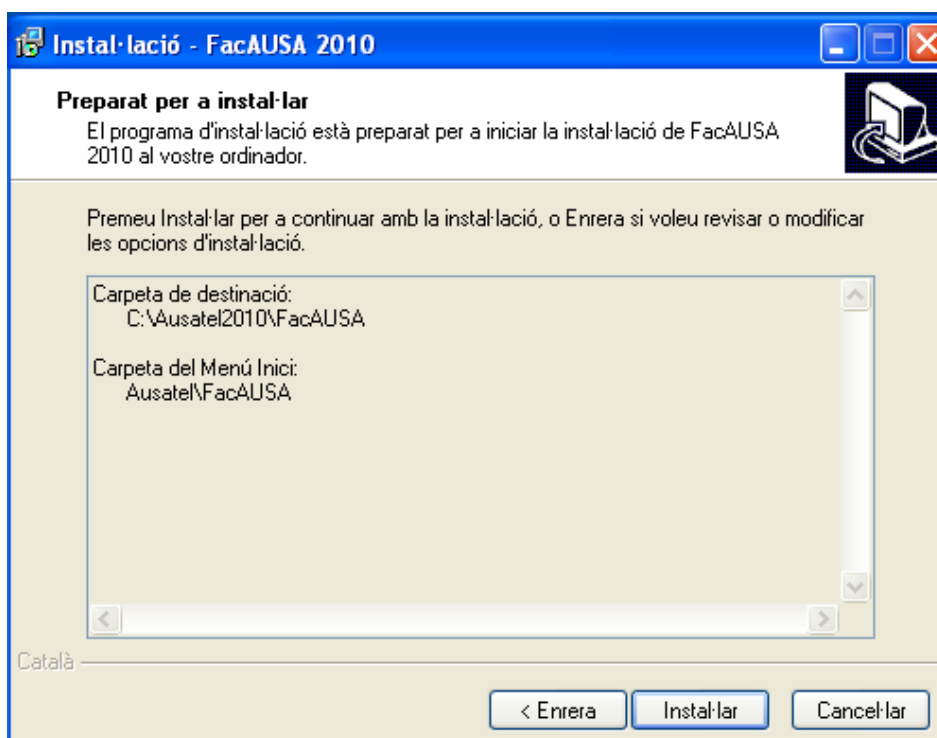
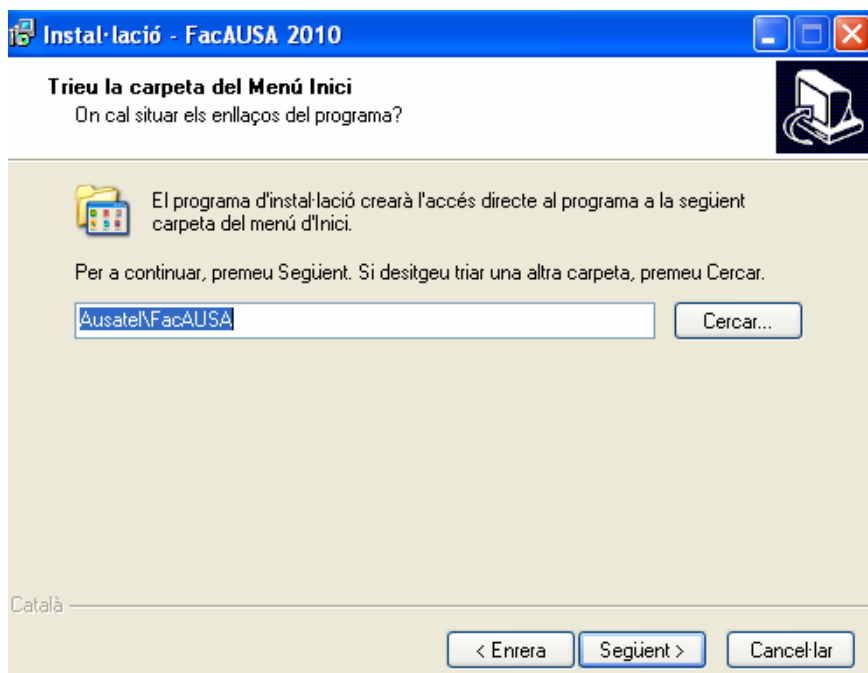
Localitzar la instal·lació actual del programa.

No desinstal·lar la versió anterior.

S'hauria de disposar de les còpies de seguretat fetes a l'apartat 1.

Instal·lar la nova versió. Executar el fitxer baixat de la web d'Ausatel. Anar seguint les instruccions de l'assistent.

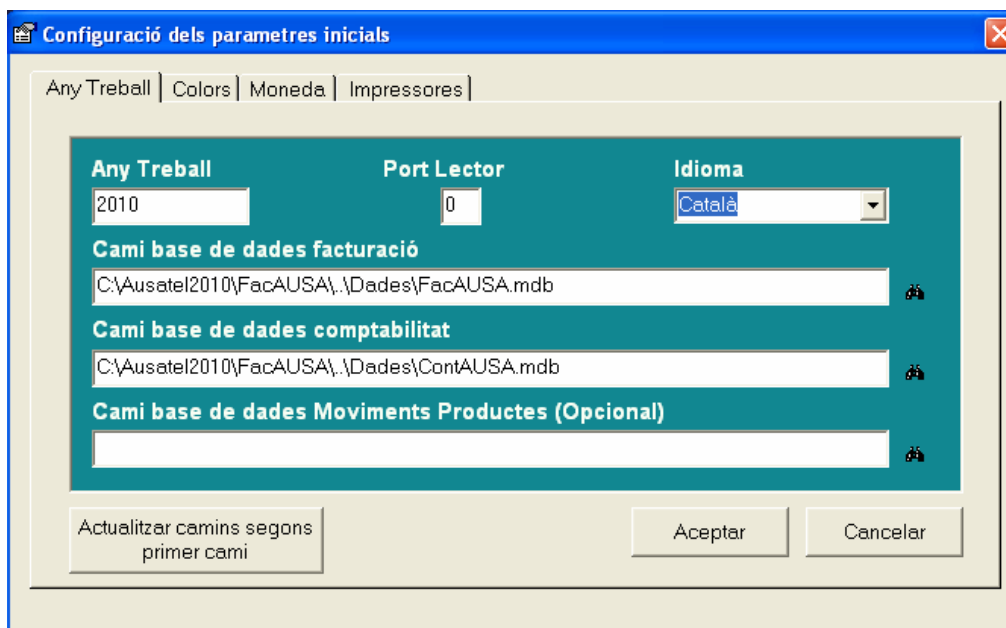






Obrir el programa.

Anar a Utilitats /Configuració i posar correctament les rutes de les bases de dades:



Obrir i tancar el programa.

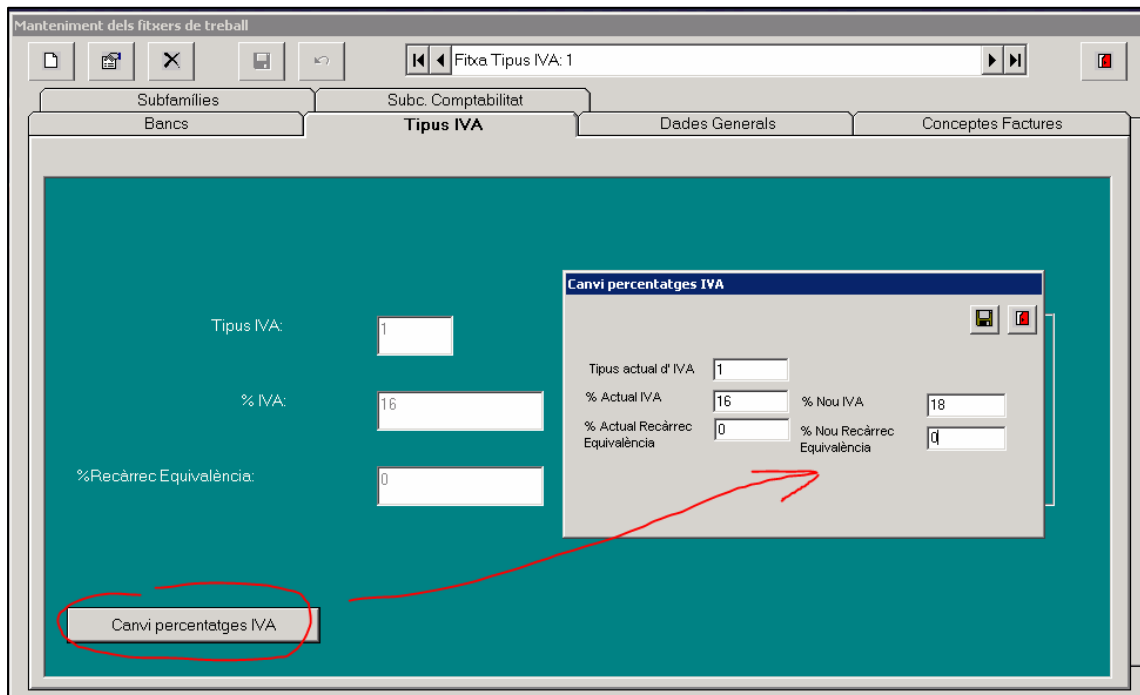
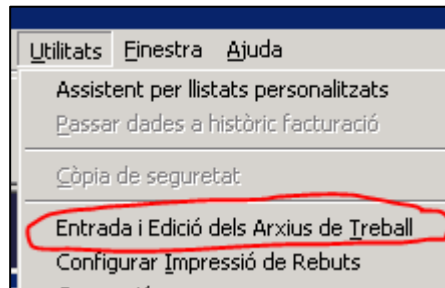
Registrar el programa. Trucar a Ausatel per obtenir el número de registre.

PUNT 3 : CANVI DELS PERCENTATGES D'IVA

Atenció: No executar el procés per el canvi de iva sense estar segur d'haver realitzat una còpia de les bases del programa (veure punt 1)

Obrir el programa .

Anar al menú Utilitats / Entrada i Edició dels Arxius de Treball / Pestanya de Tipus d'Iva



Entre els diferents tipus d'iva que pot haver donats d'alta buscar el que es vol augmentar el percentatge.

Un cop seleccionat cal apretar el botó "Canvi percentatges iva" i entrar els nous percentatges.

Un cop entrats els nous percentatges per tal que es realitzi el canvi cal apretar la icona en forma de disquet que es localitza a la part superior dreta de la pantalla.

Mentre duri el procés la icona del ratolí canviarà d'estat

El procés pot durar alguns minuts depenent de la quantitat de dades de l'empresa.

Quan el procés s'hagi acabat apareixerà un missatge d'avís.

El missatge d'avís pot ser de dues maneres:

Opció A: Missatge que informa que el canvi s'ha realitzat correctament.

Opció B: Canvi d'iva realitzat però amb alguna incidència.

En aquest segon cas cal revisar el fitxer d'incidències que ha creat el programa per revisar que les incidències siguin menors i el canvi s'hagi realitzat correctament.

Tancar i obrir el programa.

Repetir el punt 3 en cas d'haver de canviar altres percentatges d'iva.